

STOCCAGGIO A GRAVITÀ ↙

Stoccaggio dinamico a gravità per

- contenitori
- pallets e casse

SISTEMA PESI LEGGERI studiato per L'ORDER PICKING e permette lo stoccaggio di prodotti differenti in uno spazio limitato.

SISTEMA STOCCAGGIO PESANTE può essere usato per la gestione del metodo FIFO e assicura una corretta rotazione dei materiali.

FIFO – FIRST IN / FIRST OUT ↙

- Aumento del 60% del coefficiente di saturazione dei locali grazie alla riduzione dei corridoi di servizio.
- Immagazzinamento secondo il principio del FIFO (first in – first out) con l'avanzamento del prodotto per mezzo della pendenza del corridoio di stoccaggio, in modo tale che la prima cassa caricata dovrà essere forzosamente la prima a essere prelevata non permettendo in questo modo il deterioramento del prodotto.
- Zone di prelievo e di ripristino distinte e ben identificabili.
- Determinazione di metodi operativi e risparmi di tempi nella logistica interna tra il 35 e il 60%.
- La struttura portante é basata su di un sistema di scaffalature a palette collaudata.
- Il fissaggio a bulloni permette una regolazione fine della pendenza e delle altezze dei livelli.

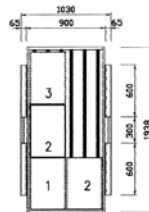
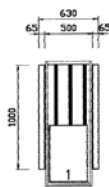
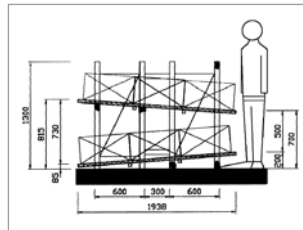
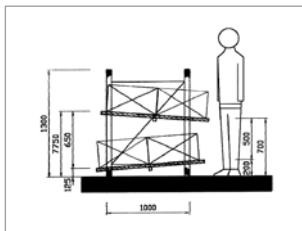
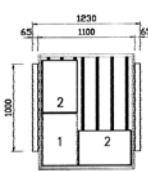
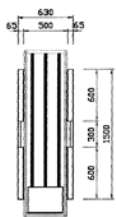
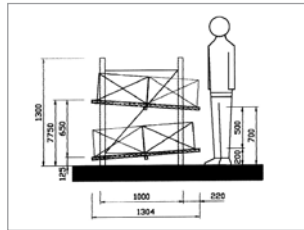
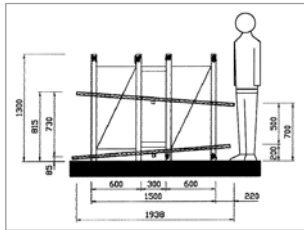


PREVENTIVI PERSONALIZZATI ↙



STOCCAGGIO A GRAVITÀ

LOGISTICA



FIFO – FIRST IN / FIRST OUT ↙

